

353454

NUMBER

三角法 (3rd ANGLE PROJECTION)

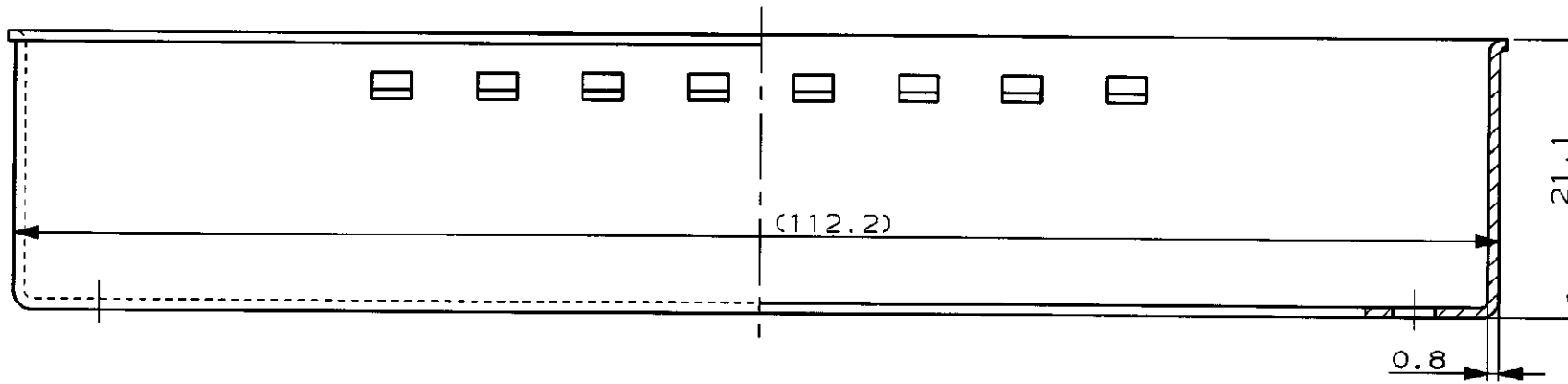
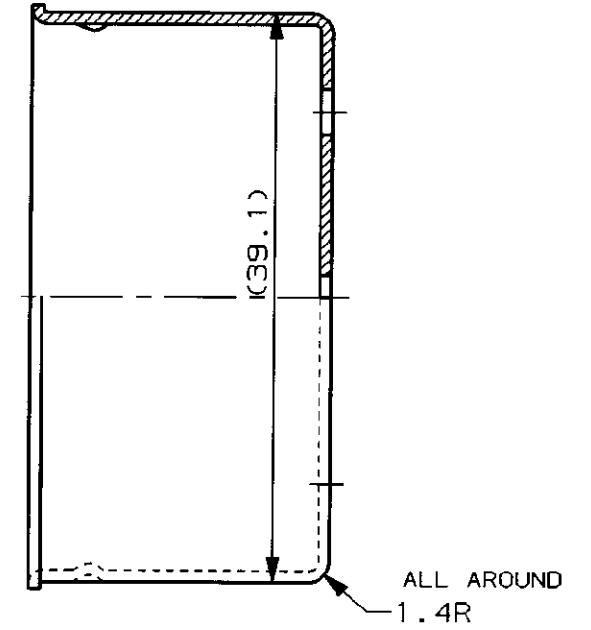
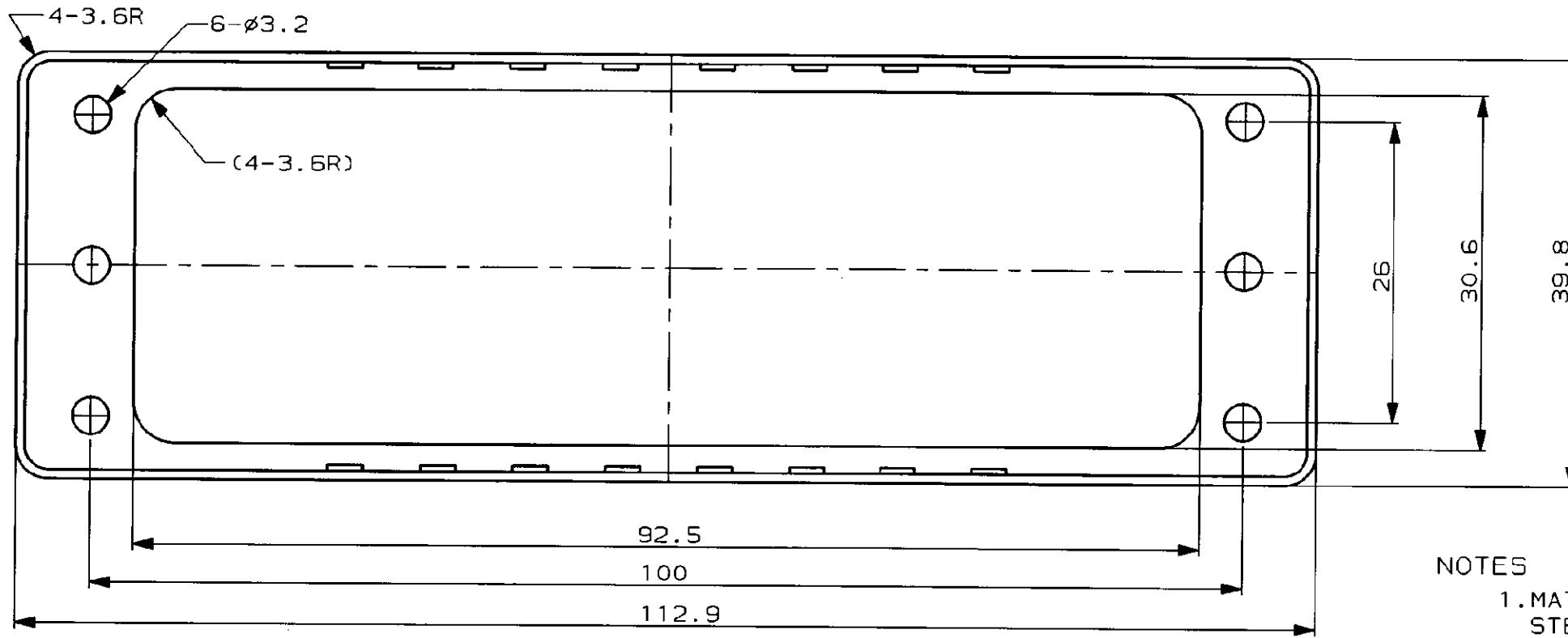
METRIC

単位: mm DIMENSIONS IN MM. DO NOT SCALE PRINT PROJ NO. 396-310

PRINT DIST

AMP-J010-2C  
REV. 3/93

-1; AS SHOWN  
本 ☒



NOTES

- 1. MATERIAL  
STEEL  
t=0.8±0.1
- 2. PLATING: Ni PL. 5µmMIN  
Cu UNDER PL.

注記

- 1. 材料  
鋼  
t=0.8±0.1
- 2. めっき ; 銅下地の上にニッケルめっき 5µmMIN

A	REVISED FJ00-5821-96	NM	Y. I	28/Oct '96	
O	RELEASED FJ00-5133-96	NM	Y. I	10/8 '95	
LTR	変更 (REVISION RECORD)	DR	CHK	DATE	

Copyright ©1996 平 日本エー・エム・ピー株式会社		Copyright ©1996 AMP (Japan) . LTD. ALL RIGHTS RESERVED.		<b>AMP</b>		日本エー・エム・ピー株式会社 Tokyo, Japan	
絶縁電線断面積 (WIRE RANGE) mm <sup>2</sup> (AWG - )		絶縁外皮 (INSULATION DIA.) mmφ		名称 (NAME) リセプタクルシェル 260P RECEPTACLE SHELL FOR M-ZIF			
材料 (MATERIAL) -		仕上 (FINISH) SEE NOTES		一般公差 (GENERAL TOLERANCE)			
DR. 8 OCT 96 N. MATSUBARA		DE. 8 OCT 96 N. MATSUBARA		10以下 : ±0.2 10を超え 30以下 : ±0.25 30を超え 100以下 : ±0.3 角 度 : ±3°		LDC 番号 (No.) B J 353454	
CHK. 8 OCT 96 Y. ISHIKAWA		APP. 8 OCT 96 S. MANABE		尺度 (SCALE) 2/1		REV. A SHEET 1 OF 1	

(CUSTOMER DRAWING) 参考 ☒ 面